



FABER-CASTELL
since 1761

Pitt Monochrome



Finest Artists' Quality · Made in Germany

Nachhaltigkeit bei Faber-Castell

Veränderung braucht Kreativität

Eine nachhaltige Zukunft braucht neue Ideen und Menschen, die sie mutig und kreativ gestalten. Wir als Faber-Castell sind eine treibende Kraft für die nachhaltige Entwicklung in unserer Branche und motivieren mit unseren Produkten Menschen dazu, sich kreativ zu entfalten.

Als Familienunternehmen in 9. Generation nehmen wir unsere Verantwortung ernst. Nachhaltigkeit ist für uns kein neuer Trend, sondern fester Bestandteil unserer Wertekultur und bewährter Erfolgsfaktor unserer Unternehmensgeschichte.

Nachhaltigkeit verstehen wir ökologisch, sozial und ökonomisch. Bei der eigenen Waldbewirtschaftung zur Rohstoffsicherung sind wir Branchenvorreiter. Wir engagieren uns aber ebenso für Biodiversität, erneuerbare Energien, Ressourcenschonung sowie für Chancengleichheit und Diversität. Als weltweit bekanntes Markenunternehmen sehen wir uns als einen entscheidenden Akteur der Wirtschaft, dessen Handeln einen maßgeblichen Einfluss auf Umwelt und Gesellschaft hat.



Holz aus zertifizierter nachhaltiger Forstwirtschaft ist der wichtigste Rohstoff für das Faber-Castell Sortiment.



Die Faber-Castell Gruppe arbeitet weltweit daran, Kunststoffe in Verpackungen und Produkten zu reduzieren beziehungsweise durch Recyclingmaterial zu ersetzen.



Faber-Castell bietet eine vielfältige Auswahl an Radiergummis. Radierer mit diesem Zeichen sind unter strengen Qualitätskontrollen und PVC-frei gefertigt.



In jedem Produkt stecken wertvolle Rohstoffe. Um ihre Lebensdauer zu verlängern, sind viele Produkte nachfüllbar.



Weitere Informationen finden Sie auf unserer Nachhaltigkeitswebseite.
<https://www.faber-castell.de/corporate/nachhaltigkeit>

Faber-Castell steht für Qualität

Faber-Castell zählt weltweit zu den führenden Herstellern und Vermarktern von hochwertigen Produkten zum Schreiben, Malen und kreativen Gestalten – der Markenname hat Weltruf. Im Kernbereich holzgefasste Stifte ist die Unternehmensgruppe mit einer Produktionskapazität von mehr als zwei Milliarden Blei- und Farbstiften der bedeutendste und älteste Hersteller der Welt.

Mit seinem Art & Graphic Sortiment genießt Faber-Castell hohes Ansehen bei Künstlern und Hobbymalern. Bedeutende Kreative haben diese Kompetenz seit jeher gewürdigt – von Vincent van Gogh bis zu Karl Lagerfeld. Hochwertige Künstlerpigmente garantieren Lichtbeständigkeit und gewährleisten damit Brillanz und Farbtintensität über Jahrzehnte. Alle Produkte basieren auf dem gleichen Farbnummernsystem und ermöglichen so zuverlässige Mischtechniken von unterschiedlichen Künstlerstiften und -kreiden.



Bleistifte Castell 9000 · Castell 9000 Jumbo



Der Castell 9000 Spitzer zeichnet sich durch unterschiedliche Spitzwinkel und eine titanbeschichtete Klinge aus.

Der Castell 9000 und der Castell 9000 Jumbo sind nicht nur für Profis, sondern auch für Hobbyanwender das ideale künstlerische Ausdrucksmittel.

Sie eignen sich zum Schreiben und für technische Zeichnungen, aber auch für schnelle Entwürfe, Skizzen und realistische Portraits.

Eine mit den Castell-Bleistiften angefertigte Zeichnung lebt durch die Kraft der Linien, welche durch einen gleichmäßigen Grafitabrieb und die unterschiedlichsten Zeichentechniken entstehen. Aufregende Effekte und Kontraste werden durch den Einsatz unterschiedlicher Härtegrade erzeugt, wobei die Tonwerte zwischen Hellgrau (6H) bis Tiefschwarz (8B) variieren.

Besonders die dicke Grafitspitze des Castell 9000 Jumbos ermöglicht durch ein breites Spektrum an Strichbreiten schnelles Gestalten größerer Flächen.

8B			
7B		Extra weich und sehr tiefschwarz Für Zeichnungen von größter tuscheartiger Tiefenwirkung	Ideal für künstlerisches, malerisches Zeichnen
6B			
5B		Extra weich und sehr schwarz	
4B		Sehr weich und sehr schwarz Für malerische Tonwirkung und große Tiefe	
3B			
2B		Sehr weich und schwarz	Ideal zum Schreiben
B		Weich und schwarz	
HB		Mittelweich und mittelschwarz Zum Zeichnen und Schreiben	
F			
H		Hart	
2H		Härter	Ideal für technisches Zeichnen z.B. für feine Pläne
3H		Sehr hart	
4H		Extra hart	
5H		Extra extra hart	
6H		Besonders extra hart	



Grundlegende Zeichentechniken



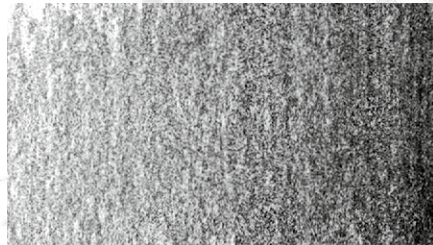
Stifthaltung

Bereits die Stifthaltung hat Einfluss auf die Art einer Zeichnung. Der charakteristische Stil reicht hier von einer lockeren Skizze bis zur exakten Linienführung.



Neigungswinkel

Je flacher die Stifthaltung beim Zeichnen, desto fließender die Tonwertabstufungen der Zeichnung. Diese Technik ist vor allem für lockeres und großflächiges Gestalten geeignet.



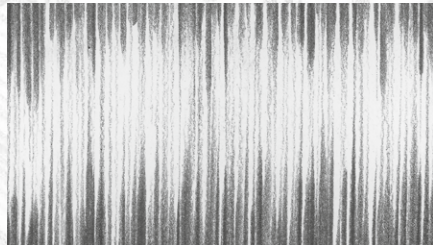
Licht und Schatten

Bei einer monochromen Darstellung werden Farben in Tonwerten dargestellt. Die Graustufen vermitteln Farbinintensität, Oberflächenbeschaffenheit und Lichteinfall.



Variierender Druck

Mit nur einem Bleistift lassen sich feine wie breite, aber auch helle wie dunkle Linien durch variierende Druckintensität erzeugen. Eine gute Übung dazu ist das Ziehen parallel verlaufender Linien mit an- und abschwelldem Druck.



Die hier gezeigten Techniken sind mit allen monochromen Zeichenmaterialien umsetzbar.

Schraffuren

Bei der Querschraffur verlaufen die Striche in derselben Richtung. Durch Überlagerung und Verdichtung entstehen unterschiedliche Tonwerte. Die Strichlänge und der Abstand zwischen den Strichen beeinflussen zusätzlich das optische Ergebnis.

Bei der Kreuzschraffur werden Schraffuren in unterschiedlichem Winkel übereinander gelegt. Auch hier erzeugen Anzahl und Dichte der sich überschneidenden Schraffuren die Tonwertabstufungen.



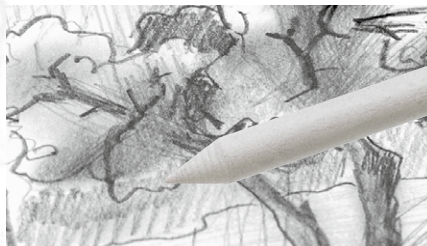
Schummern

Beim Schummern wird der Bleistift extrem flach gehalten, sodass ein flächiger Abrieb entsteht. Besonders große Flächen lassen sich dadurch schnell anlegen.



Verwischen

Mit dem Papierwischer oder dem Finger wird locker aufgetragenes Grafit flächig verwischt. So werden harte Konturen zurückgenommen und weiche Übergänge erzeugt.



Grafitstifte und -kreiden

Die mit Kunststoff ummantelte Grafitmine des Graphite Pure garantiert ein sauberes Arbeiten. Durch vielfältige Härtegrade ist er das ideale Medium zum Skizzieren sowie für grafisches und flächiges Arbeiten. Variierender Druck ermöglicht unterschiedlichste Tonwerte und Kontraste. Das Verreiben des Abstrichs mit dem Finger, einem Papierwischer oder Lappen lässt die Zeichnung an Ausdruck gewinnen.

Durch einen satten und intensiven Grafitabrieb eignen sich besonders die Grafitkreiden für sehr große Skizzen, flächiges Arbeiten und Frottage-Techniken. Der Einsatz der verschiedenen Kanten liefert ein breites Spektrum an Anwendungsmöglichkeiten, wodurch diverse künstlerische Ausdrucksformen entstehen.

Die Farbpalette von Silbergrau bis Grafit schwarz kann mit Hilfe eines Knetradierers oder Radiergummis noch weiter diversifiziert werden.



Frottage

Grafitprodukte eignen sich hervorragend für die Frottage. Bei dieser Technik drückt sich die Struktur des Untergrundes beim Malen durch. Besonders die Kreide ermöglicht unbegrenzte Vielfalt bei der künstlerischen Anwendung dieses Verfahrens.



Vermalen mit dem Pinsel

Durch Vermalen der Fläche mit Paraffinöl und einem Borstenpinsel, lässt sich die Intensität des Grafitauftrages verstärken.

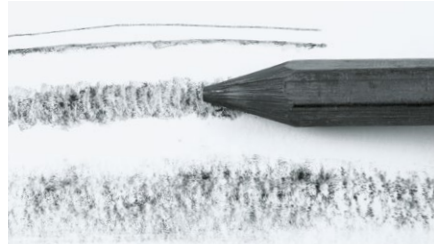


Grafitkreide sollte nicht mit dem Spitzer, sondern mit einem Spitzmesser gespitzt werden.



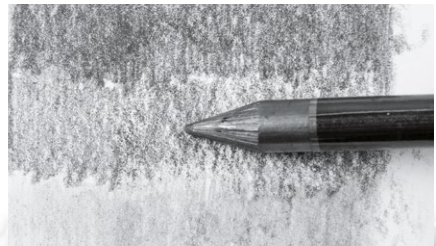
Linie und Fläche

Durch Nutzung von Spitze, Kante und Fläche zeichnet man mit Grafitkreiden vielfältige Strichstärken und Flächen. Der Neigungswinkel erzeugt zusätzliche Strichvarianten.



Schummern

Schummern erzeugt eine gleichmäßige Farbfläche, die den einzelnen Strich nicht mehr erkennen lässt. Besonders der Graphite Pure ist für das Schummern geeignet.



Wasservermalbare Bleistifte

Die Wasservermalbarkeit des Graphite Aquarelle eröffnet dem klassischen Bleistift eine völlig neue Dimension. Einzigartige Aquarelleffekte verleihen Zeichnungen Dynamik und malerischen Charakter. Er ist nicht nur das ideale Instrument für Vorskizzen oder klassische Aquarellmalerei, sondern eignet sich zudem hervorragend für Mischtechniken mit Öl, Acryl und Tusche.

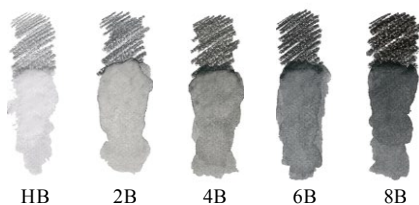
Zeichnen auf nassem Papier oder der Einsatz unterschiedlicher Härtegrade erzeugen interessante Effekte und vielfältige Tonwertabstufungen. Beim Aquarellieren kann die Intensität der Grauwerte durch mehr oder weniger Wasser bewusst gesteuert werden. Die schillernden Grauwerte variieren von Hellgrau (HB) bis Tiefschwarz (8B). Empfehlenswert ist die Verwendung von Aquarellpapier.

Der Graphite Aquarelle verleiht Zeichnungen auf unterschiedlichsten Papierarten (glatt/rau) zusätzlichen Ausdruck.



Härtegrade nutzen

Das tiefste Schwarz wird mit dem Graphite Aquarelle 8B erzielt. Durch strukturiertes Aufbauen der Gradation entsteht ein Aquarell von intensiver Tiefe.



Zeichnen in nasser Fläche

Ein besonderer Effekt wird durch das Zeichnen auf nassem Papier erreicht. Der Strich zerfließt je nach Feuchtigkeitsgrad sehr malerisch auf der nassen Fläche und verleiht der Zeichnung einen zusätzlichen, spontanen Charakter.





Der Graphite Aquarelle ist auch zum Vorzeichnen von Seidenmalerei sehr gut geeignet.

Verwaschungen

Für ergänzende Verwaschungen schabt man mit einem Messer Grafitpulver von der Mine und vermalt den Abrieb anschließend mit Pinsel und Wasser.



Natürliche Zeichenkohle

Zeichenkohlestifte und -sticks

Natürliche Zeichenkohle ist das älteste Zeichenmaterial der Welt. Die natürlich hergestellten, verkohlten Weidenzweige sind leicht verwischbar und haben einen gräulich schimmernden Abstrich, der Zeichnungen einen ausdrucksvollen Charakter verleiht. Unterschiedliche Stärken ermöglichen vielfältige Ausdrucksmöglichkeiten.

Natürliche Zeichenkohle ist bestens zur Darstellung unterschiedlichster Texturen geeignet. Durch Zwischenfixierungen lassen sich dunkle Flächen von großer Tiefe aufbauen.

Der Pitt Charcoal Zeichenkohlestift ermöglicht präziseres Zeichnen und die Ausarbeitung von Details. Kohlezeichnungen sollten abschließend fixiert werden.



Flächiges Arbeiten

Durch Zerreiben von Kohlestückchen mit dem Finger oder dem Papierwischer auf der Zeichenfläche lassen sich ausdrucksstarke Zeichnungen anfertigen. Durch seitliche Führung eines abgebrochenen Kohlestückchens lassen sich große Flächen schnell füllen.



Vermalen mit Pinsel

Für zusätzliche Verwaschungen schabt man mit einem Messer Kohlestaub von der Mine auf das Papier und vermalte den Abrieb anschließend mit Pinsel und Wasser zu einer malerischen Fläche.





Der Pitt Charcoal Stift wird mit einer Spitzmaschine oder einem Spitzmesser gespitzt, da mit einem normalen Spitzer die Mine abbricht.

Knetradierer

Der Knetradiergummi ist das ideale Medium, um aus einer Kohlefläche Linien herauszuarbeiten oder Flächen aufzuhellen. Durch die individuelle Formbarkeit ist er unendlich vielseitig einsetzbar.



Reißkohlestifte und -sticks

Durch einen extrem hohen Anteil schwärzender Komponenten ist die gepresste Reißkohle das ideale Instrument für Vorzeichnungen, Skizzen oder eigenständige Werke. Sie garantiert durch unterschiedliche Härtegrade ein Farbspektrum von Hell- bis Tiefschwarz. Die variierenden Anteile der Kreidenzusammensetzung bestimmen einen gleichbleibenden Farbabrieb und beständige Haftung auf dem Papier.

Besonders in Stäbchenform ermöglicht die Reißkohle durch den Einsatz ihrer Ränder und Flächen eine Vielzahl an Strichvarianten und Ausdrucksmöglichkeiten.

Durch die Verwendung des Reißkohlestiftes wird das Einsatzspektrum der gepressten Reißkohle um das Zeichnen präziser Linien noch erweitert.

Gepresste Reißkohle wird mit einem Messer gespitzt. Zur Erhaltung der Zeichnung wird eine Fixierung empfohlen.



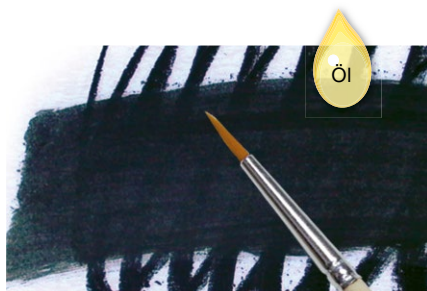
Verwischen

Der tiefschwarze Abrieb lässt sich mit dem Finger leicht zu einer gleichmäßig intensiven Farbfläche oder feinsten Verläufen verwischen. Reißkohle ist deshalb zur Bearbeitung großer Flächen geeignet.



Vermalen mit Öl

Aufgrund hoher Anteile schwärzender Komponenten kann die gepresste Reißkohle mit Paraffinöl und einem Borstenpinsel zu homogenen Farbflächen vermalt werden.





Mit dem Schmirgelbrettchen kann von der Reißkohle feiner Kohlestaub abgetragen werden, der anschließend großflächig verrieben werden kann.



Künstlerkreiden

Die Einsatzvielfalt der Pitt Kreiden eröffnet der Zeichnung eine neu gewonnene Freiheit: Die Künstlerkreiden mit höchster Lichtbeständigkeit und Leuchtkraft sind öl- und fettfrei und daher leicht verwischbar.

Durch das quadratische Profil können die Kanten zum Zeichnen feiner Linien sowie die Flächen für weitläufige Arbeiten genutzt werden. Der Einsatz unterschiedlicher Härtegrade sowie das Verwischen, Ineinanderreiben und Überlagern von Farblagen ermöglichen mannigfaltige Farbmischungen und feinste Farbnuancen in den Tonwerten Weiß, Bister, Rötel, Sepia und Schwarz. Abrieb und Farbtiefe sind durch unterschiedlichen Zeichendruck variierbar.

Kreidereste können zerrieben und dann zum Verwischen oder Anlegen größerer Flächen verwendet werden.

Nach Zwischenfixierung können neue Farben exakt aufgesetzt werden.

Eine Fixierung der fertigen Zeichnung wird empfohlen.

Techniken



Mit der gesamten Breite des Stäbchens lassen sich große Flächen gestalten.



Mit der schmalen Stäbchenkante lassen sich breite Linien ziehen.





Mit Weiß werden Farben aufgehellt und vermischt.



Für Farbmischungen und Verläufe werden zwei Farben ineinander verrieben.



Unendlich viele Linienvariationen erhält man durch gleichzeitiges Drehen und Ziehen der Kreide.



Abgeschabter Kreideabrieb eignet sich hervorragend zum strukturellen Akzentuieren von Zeichnungen.

Künstlerstifte

Die vielfältigen Einsatzmöglichkeiten der hoch pigmentierten Künstlerstifte reichen von feinsten Linienführung bis zum flächigen Arbeiten.

Die fettfreien Pitt Pastellstifte eignen sich besonders für Konturen, Studien und Detailzeichnungen, wodurch sie den Einsatz von Kreiden optimal ergänzen. Zeichnungen werden durch das Verwischen von Strichen zusätzliche Ausdruckskraft verliehen.

Der Pitt Oil Base hingegen ist wisch- und wasserfest, weshalb seine Linien beim Verreiben klar stehen bleiben.

Die Kombination aus beiden Stiftarten sowie unterschiedliche Härtegrade bieten ein breites Spektrum an Einsatzmöglichkeiten, mit dem Künstler den individuellen Charakter ihrer Zeichnungen und Skizzen erweitern können.

Auf einer zuvor leicht fixierten Farbfläche bleiben aufgesetzte Linien exakter und brillanter stehen.

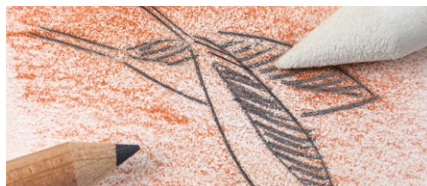
Techniken



Die Pastellstifte eignen sich für Details und zum Setzen von exakten Tiefen und Schatten.



Mit Weiß werden Lichtpunkte gesetzt und Farben aufgehellt.



Der fetthaltige Pitt Oil Base bleibt als exakte Linie stehen und verwischt nicht.



Künstlerstifte werden mit einer Spitzmaschine oder einem Messer gespitzt.



Sortiment

Castell 9000



6H, 5H, 4H, 3H, 2H, H, F, HB, B, 2B, 3B, 4B, 5B, 6B, 7B, 8B

Castell 9000 Jumbo



HB, 2B, 4B, 6B, 8B

Graphite Pure



HB, 3B, 6B, 9B

Grafitkreide



2B, 4B, 6B, 9B

Pitt Graphite Matt



HB, 2B, 4B, 6B, 8B, 10B, 12B, 14B

Graphite Aquarelle



HB, 2B, 4B, 6B, 8B

Natürliche Zeichenkohle



Ø ca. 3-6 mm, Ø ca. 5-8 mm,
Ø ca. 6-11 mm, Ø ca. 9-15 mm

Zeichenkohlestift



soft, medium, hard

Reißkohle



extra soft, soft, medium, hard,
extra hard

Reißkohlestift



soft, medium, hard

Pitt Oil Base (fetthaltig)



schwarz: extra soft, soft,
medium, hard, extra hard



sanguine (rötel)

Pitt Pastel (fettfrei)



weiß: soft, medium



sanguine (rötel)



walnussbraun



schwarz

Pitt Monochrome



11 29 75



11 29 76



11 29 77



11 29 78



11 29 71

Sortiment

Pitt Graphite



11 52 07



11 52 20



11 29 72



11 29 74



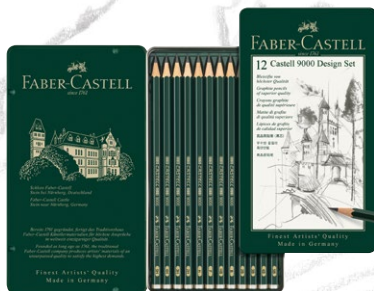
11 29 73



11 90 63



11 93 05



11 90 64



11 90 65

Nützliche Helfer in Faber-Castell Qualität

Richtig Spitzen mit dem Metaldoppelspitzer oder mit der Doppelspitzdose mit Behälter.



Handgearbeitetes Vielzweckmesser für feinste grafische Korrekturen und zum Spitzen von Künstlerstiften.



Schmirgelbrettchen mit je einem Streifen fein- und grobkörnigem Sandpapier zur Herstellung von Pigmentpulver.



Papierwischer zum Verwischen von Farbpigmenten.



Knetgummi zum Korrigieren und Aufhellen von Kohle- und Pastellarbeiten. Auch zum Reinigen von Folien und Reinzeichnungen.



Sleeve Radierer und Dust-free Radierer für sauberes Entfernen von Bleistift- und Farbstiftlinien.



Radierstift zum gezielten Radieren und zum Aufhellen von Farbtönen.



PVC-freier Radierer für sauberes Entfernen von Bleistiftlinien.



Zeichenbesen aus Holz, Borsten aus weißer, weicher Ziegenhaarmischung.



Stifterolle für unterwegs, Platz für bis zu 45 Einzelteile (Standard- und Jumbostifte sowie Marker). Hochwertig gearbeitet aus PU Kunstleder.

